

Ład korporacyjny

Ład Korporacyjny Grupy Kapitałowej LOTOS to zbiór etycznych zachowań i dobrych praktyk, do których stosuje się ona w swej działalności. Regulacje te wspomagają zapewnienie równowagi pomiędzy interesami wszystkich podmiotów zaangażowanych w funkcjonowanie spółek tworzących Grupę kapitałową LOTOS. Budują one wartość Firmy i zwiększają wiarygodność w oczach jej akcjonariuszy, co podnosi konkurencyjność rynkową Grupy.

Grupa LOTOS S.A. raportuje wszystkie naruszenia zasad ładu korporacyjnego, zarówno zdarzenia o charakterze incydentalnym, jak i długotrwałym. Dane są publikowane analogicznie jak raporty bieżące i umieszczane w dwóch wersjach językowych w internetowym serwisie relacji inwestorskich spółki.

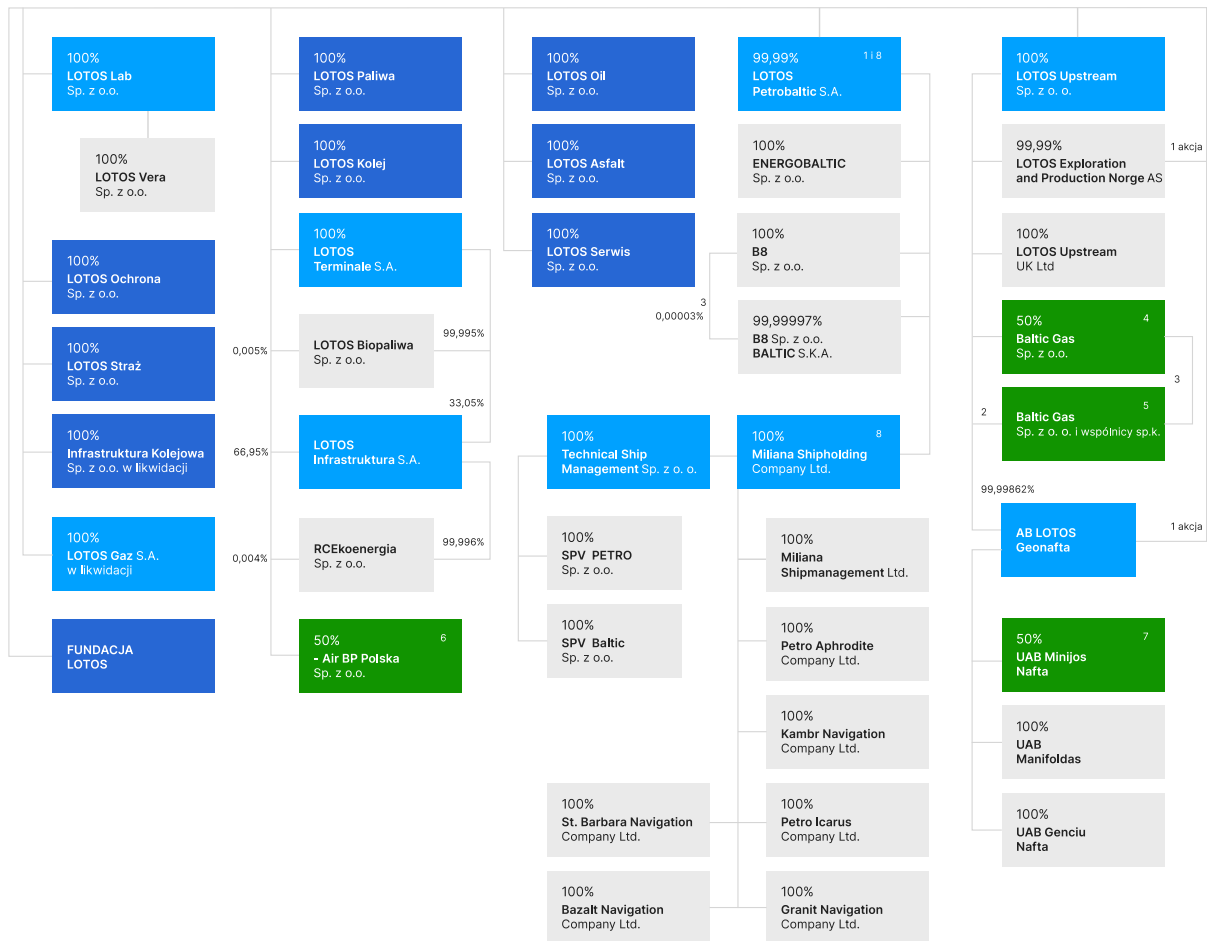
Przestrzeganie zasad ładu korporacyjnego w Grupie Kapitałowej LOTOS ma na celu:

- zapewnienie przejrzystości działania Grupy LOTOS jako spółki giełdowej,
- zwiększenie zaufania w relacjach z interesariuszami,
- zwiększenie otwartości i dostępności dla inwestorów,
- konsekwentne budowanie wartości spółki dla akcjonariuszy

102-45

W skład Grupy Kapitałowej LOTOS wchodzi podmioty o profilu produkcyjnym, usługowym i handlowym oraz fundacja. Rolę Jednostki Dominującej pełni Grupa LOTOS S.A., będąc jednocześnie integratorem kluczowych funkcji zarządczych i wspierających.

GRUPA LOTOS S.A.



1 Skarb Państwa – 0,01%

2 Komandytariusz

3 Komplementariusz

4 CalEnergy Resources Poland Sp. z o.o. - 50%

5 CalEnergy Resources Poland Sp. z o.o. - Komandytariusz

6 BP Europa SE – 50%

7 Odin Energi A/S – 50%

8 W trakcie procesu połączenia (plan połączenia przyjęty 19.12.2017)

■ spółki klasyfikowane jako wspólne przedsięwzięcia, wycenione metodą praw własności, niewchodzące w skład Grupy Kapitałowej LOTOS S.A.

Ponadto Grupa LOTOS S.A. posiada 8,97% udziałów w kapitale zakładowym P.P.P.P. „Naftoport” Sp. z o.o. (spółce należącej do Grupy Kapitałowej PERN z Płocka)