

Determinuje nas zrównoważony rozwój

Jesteśmy świadomi naszego wpływu na otoczenie i środowisko, dlatego jako firma społecznie odpowiedzialna kierujemy się zasadami etycznymi.

103-1, 103-2, 103-3

Bardzo istotne jest dla nas przestrzeganie międzynarodowych norm, takich jak ISO 26000, w zakresie ładu organizacyjnego, praw człowieka, praktyk z zakresu pracy, środowiska, uczciwych praktyk operacyjnych, zagadnień konsumenckich, zaangażowania społecznego i rozwoju społeczności lokalnej. W naszej działalności bierzemy pod uwagę Cele Zrównoważonego Rozwoju (Sustainable Development Goals, SDGs) oraz United Nations Global Compact.

CELE ZRÓWNOWAŻONEGO ROZWOJU

Zestawienie kluczowych celów zrównoważonego rozwoju z perspektywy Grupy Kapitałowej LOTOS



Cel 3. Dobre zdrowie i jakość życia

Przeczytaj więcej w Raporcie:

- Relacje z otoczeniem społecznym
- Działania na rzecz lokalnych społeczności
- Działalność Fundacji LOTOS
- Bezpieczeństwo i higiena pracy



Cel 4. Dobra jakość edukacji

Przeczytaj więcej w Raporcie:

- Relacje z otoczeniem społecznym
- Działania na rzecz lokalnych społeczności
- Działalność Fundacji LOTOS
- Rozwój i edukacja



Cel 7. Czysta i dostępna energia

Przeczytaj więcej w Raporcie:

→ Nowoczesność i efektywność w wydobywaniu i przerobieniu ropy



Cel 9. Przemysł, innowacyjność, infrastruktura

Przeczytaj więcej w Raporcie:

- Łańcuch wartości
- Prawa człowieka w łańcuchu wartości
- Etyczny łańcuch dostaw



Cel 13. Przeciwdziałanie zmianom klimatu i ich skutkom

Przeczytaj więcej w Raporcie:

- Strategia wobec zmian klimatu
- Emisje gazów cieplarnianych
- Wytwarzanie i zużycie energii

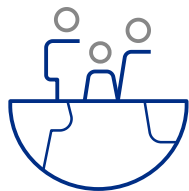


Cel 14. Życie pod wodą

Przeczytaj więcej w Raporcie:

- Woda i ścieki
- Działalność Fundacji LOTOS

Filary naszego strategicznego podejścia do zrównoważonego rozwoju



odpowiedzialność
społeczna



odpowiedzialność
za środowisko
naturalne



odpowiedzialność
biznesowa

inne gałęzie polskiej gospodarki. Jesteśmy drugą największą spółką paliwową w Polsce i wpływamy na gospodarkę kraju w sposób bezpośredni i pośredni jako pracodawca, podatnik, sponsor, dobroczyńca, partner dla licznych dostawców, instytucji i organizacji. Jesteśmy odpowiedzialnym i solidnym partnerem – płacimy terminowo i wywiązujemy się z umów. Dajemy oparcie i możliwość rozwoju małym i średnim przedsiębiorcom, którzy wiedzą, że współpraca z nami to dobra inwestycja. Poprzez zawieranie umów oraz zlecanie robót firmom z województwa pomorskiego Grupa Kapitałowa LOTOS ma istotny wpływ na funkcjonowanie lokalnych społeczności oraz rozwój ekonomiczny całego regionu. Pośrednio wpływamy na wzrost zamożności społeczności lokalnych, dając pewne i stałe zatrudnienie miejscowym pracownikom (w 2019 roku 24,1% budżetu zakupowego Grupy trafiło do lokalnych firm z Gdańska i okolic).